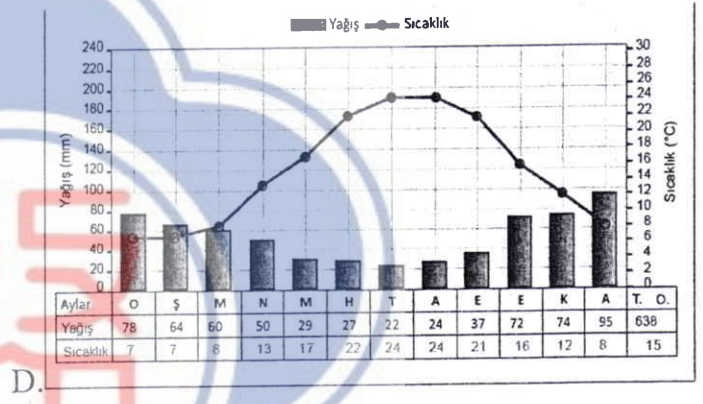
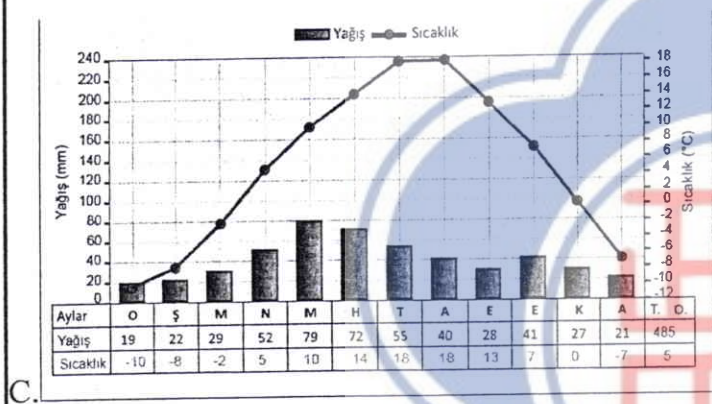
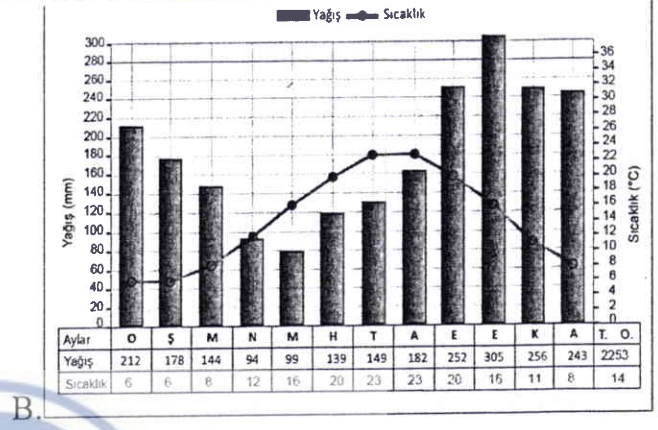
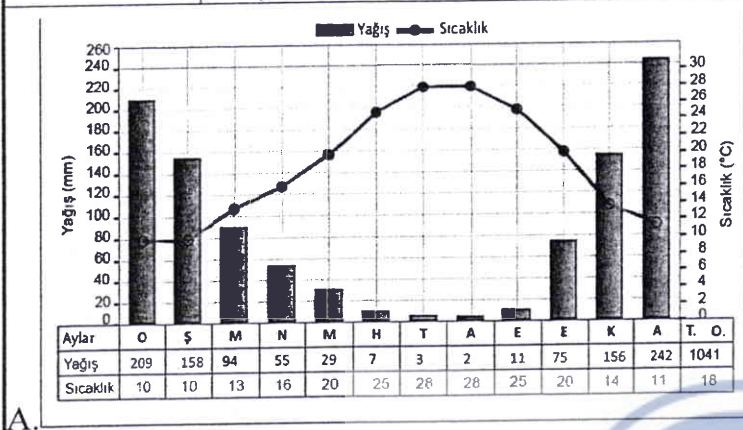


考 試 科 目	土耳其史地文化概論	系 所 別	土耳其語文學系(二年級)	考 試 時 間	7 月 8 日(三) 第 二 節
---------	-----------	-------	--------------	---------	------------------

一、選擇題 (40%) :

1. () 土耳其共和國主要信奉伊斯蘭教的哪一教派? A.什葉 B.遜尼 C.蘇菲 D.瓦哈比
2. () 土耳其共和國第一次全民直選總統是在哪一年實施? A.1923 B.2014 C.2007 D.2000
3. () 土耳其共和國 2019 年的人口最接近哪一個數字? A.6800 萬 B.7000 萬 C.7800 萬 D.8200 萬
4. () 關於土耳其共和國的敘述，何者正確? A.同性性行為是違法的 B.歐亞交界，但只有 3% 領土在亞洲 C.實施一夫一妻制 D.跟台灣的時差為 6 小時
5. () 下列哪一個是土耳其共和國沒有加入的國際組織? A.北大西洋公約組織 (NATO) B.經濟合作暨發展組織 (OECD) C.地中海聯盟 D.石油輸出國家組織 (OPEC)
6. () 關於土耳其人的敘述，何者正確? A.抽菸人口很少 B.喜歡拿咖啡渣占卜 C.最愛喝冰紅茶 D.不喜歡吃甜食
7. () 關於土耳其語的敘述，何者錯誤? A.動詞放在句中 B.是膠著語型 C.共有 8 個母音 D.有母音和諧的規則
8. () 下列何者不是土耳其共和國的鄰國? A.伊拉克 B.敘利亞 C.亞美尼亞 D.阿富汗
9. () 下列何者不是突厥人建立的政權? A.卡拉罕 B.阿拔斯 C.塞爾柱 D.哥疾寧
10. () 有 Kanuni (制法者) 稱號的蘇丹是? A.穆罕默德二世 B.奧斯曼一世 C.蘇烈曼一世 D.馬木德二世
11. () 土耳其帝國末年的解放戰爭，主要對抗的敵國是? A.英國 B.希臘 C.義大利 D.俄國
12. () 下列何者不是奧罕帕慕克 (Orhan Pamuk) 的作品? A.雪 B.白色城堡 C.伊斯坦堡死亡紀事 D.黑色之書
13. () 關於齋戒月的敘述，何者錯誤? A. 每年大概都落在 5-6 月間 B.白天禁止飲水進食 C.年長者或生病的人可以不用把齋 D.白天不可以行房或有親密接觸
14. () 在土耳其，最風靡的運動是? A.足球 B.排球 C.手球 D.籃球
15. () 土耳其雨量最豐沛的地理區是? A.東安納托利亞區 B.地中海區 C.黑海區 D.東南安納托利亞區
16. () 愛琴海區域最大的城市是 A. İstanbul B. Edirne C. İzmir D. Bursa
17. () 「受到大陸型氣候影響，年雨量變化很大，春天降雨主要是由於鋒面和對流雨所造成，此外，冬天和夏天的溫差也很大。」上述敘述是在描寫土耳其哪一個地理區? A.愛琴海區 B.內安納托利亞區 C.馬爾瑪拉海區 D.黑海區
18. () 土耳其喀斯特地形最為發達的地理區是? A.內安納托利亞區 B.地中海區 C.黑海區 D.東南安納托利亞區
19. () 土耳其地勢最高的地理區是 A.馬爾瑪拉海區 B.東安納托利亞區 C.黑海區 D.地中海區
20. () 下列何者是伊斯坦堡的氣候圖?

考 試 科 目 土耳其史地文化概論 系 所 別 土耳其語文學系(二年級) 考 試 時 間 7 月 8 日(三) 第 二 節



二、問答題 (60%) :

1. 請分別說明色佛爾條約以及洛桑條約對土耳其共和國的影響。
2. 請說明土耳其於 2017 年舉行之修憲公投結果，及其對土耳其未來政經發展，以及對外關係之影響。
3. 土耳其飲食文化有甚麼特色，請舉例說明。

備

註

- 一、作答於試題上者，不予計分。
- 二、試題請隨卷繳交。

考 試 科 目	土耳其史地文化研究	系 所 別	土耳其語文學系(三年級)	考 試 時 間	7 月 8 日(三) 第 二 節
---------	-----------	-------	--------------	---------	------------------

問答題 (每題各 25%) :

- 一、請從語言、種族及文化等面向，分別說明「Turkic」跟「Turkish」的差別。
- 二、請選擇一位奧斯曼帝國時期的蘇丹，盡可能詳述其生平、重要事蹟以及對土耳其或全世界的重要影響。
- 三、請寫出土耳其共和國的七大地理區，並各舉出一個位在該區獲聯合國教科文組織 (UNESCO) 評定之世界文化遺產。
- 四、請說明「頭巾禁令」的起源與造成的爭議，並闡述你認為此禁令的存在與廢除，對於土耳其社會具有甚麼不同的意涵。



備

註

- 一、作答於試題上者，不予計分。
- 二、試題請隨卷繳交。