

〈附錄一〉
田野調查照片



圖一：傳統的撒拉族民居建築
資料來源：王懷璟 2003/7/25



圖二：撒拉族傳統建築外的高大土牆
資料來源：王懷璟 2004/8/6



圖三：傳統與現代並存的撒拉族民居
建築
資料來源：王懷璟 2004/8/6



圖四：循化縣積石鎮街景
資料來源：王懷璟 2003/7/26



圖五：駱駝泉
資料來源：王懷璟 2003/7/25



圖六：美麗的孟達天池
資料來源：王懷璟 2005/7/11



圖七：興旺集團出資建立的循化駱駝
雕像

資料來源：王懷璟 2005/7/13



圖八：與興旺集團韓興旺總經理合照

資料來源：王懷璟 2003/7/23



圖九：天香兩椒有限公司

資料來源：王懷璟 2004/7/30



圖十：尚未成熟的線辣椒

資料來源：王懷璟 2003/7/27



圖十一：仙紅辣椒廠生產過程廣告看板

資料來源：王懷璟 2003/7/25



圖十二：伊佳民族用品有限公司產品

資料來源：王懷璟 2003/7/25



圖十三：筆者與伊佳民族用品有限公司
老闆合照

資料來源：王懷璟 2003/7/25



圖十四：循化縣上的伊佳民族用品專
賣店

資料來源：王懷璟 2003/7/26



圖十五：伊佳民族用品有限公司新廠房
資料來源：王懷璟 2005/7/11



圖十六：與撒拉族職業婦女合照（中）
資料來源：王懷璟 2004/8/5



圖十七：與雪舟三絨集團管理階層女
職工合照

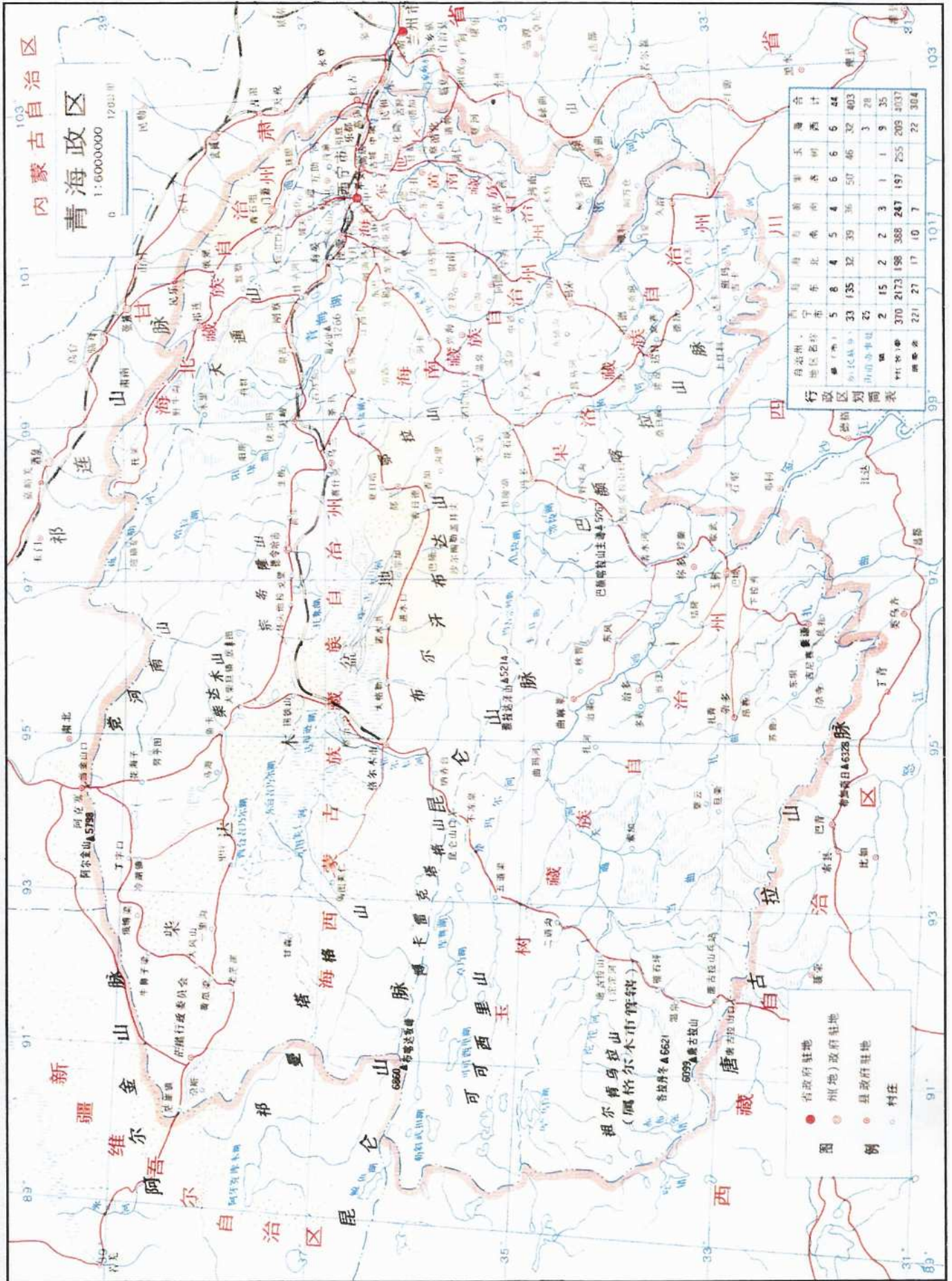
資料來源：王懷璟 2003/7/25



圖十八：雪舟三絨廠內理絨工作情況
資料來源：王懷璟 2003/7/25

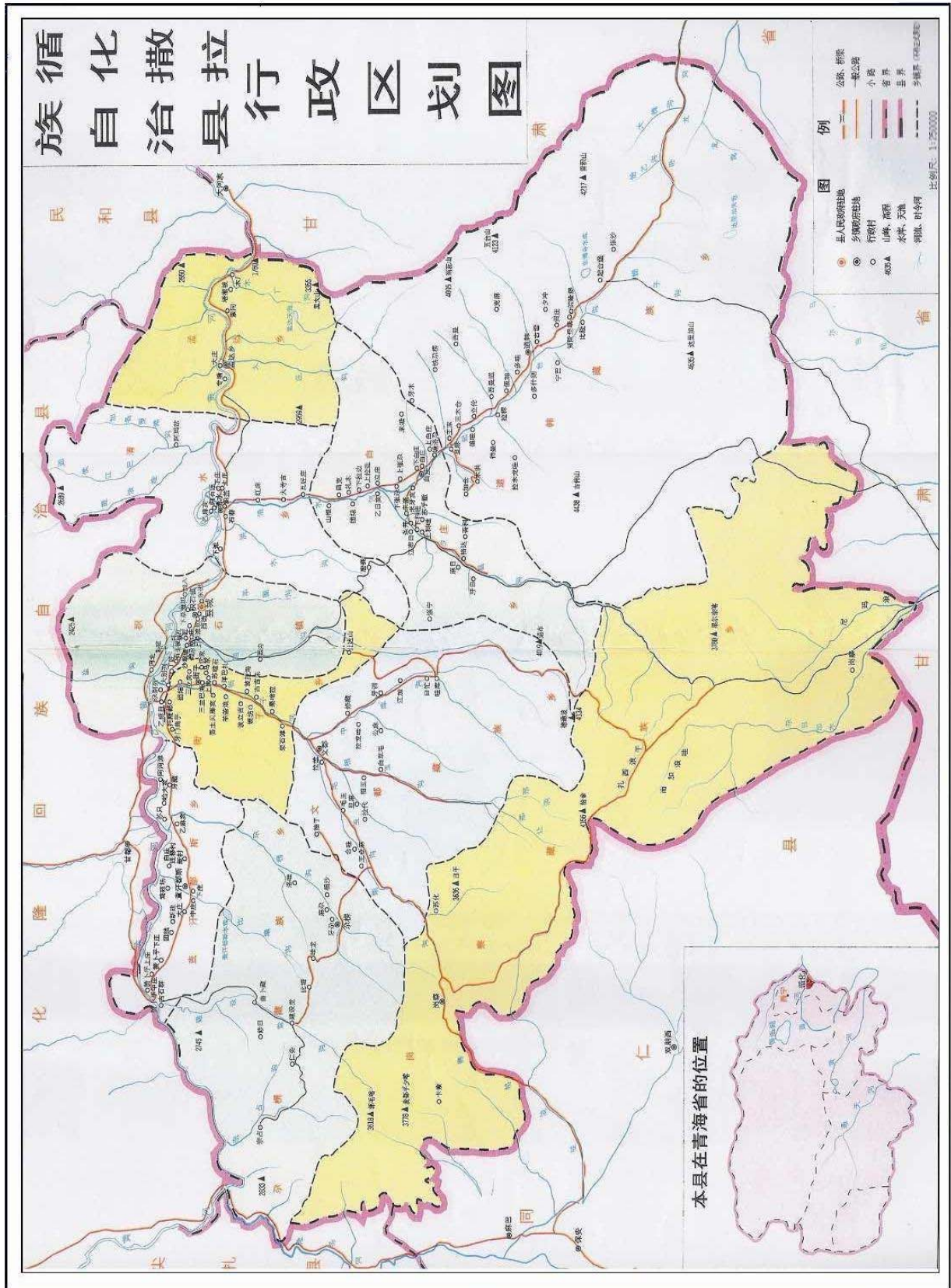
〈附錄二〉
青海省全圖

附錄



資料來源：胡永科主編，《中國西部概覽—青海》，北京：民族出版社，2000。

〈附錄三〉
循化撒拉族自治縣全圖



資料來源：循化撒拉族自治縣志編纂委員會編，《循化撒拉族自治縣志》，北京：中華書局，2001。

