

圖 1 研究流程圖



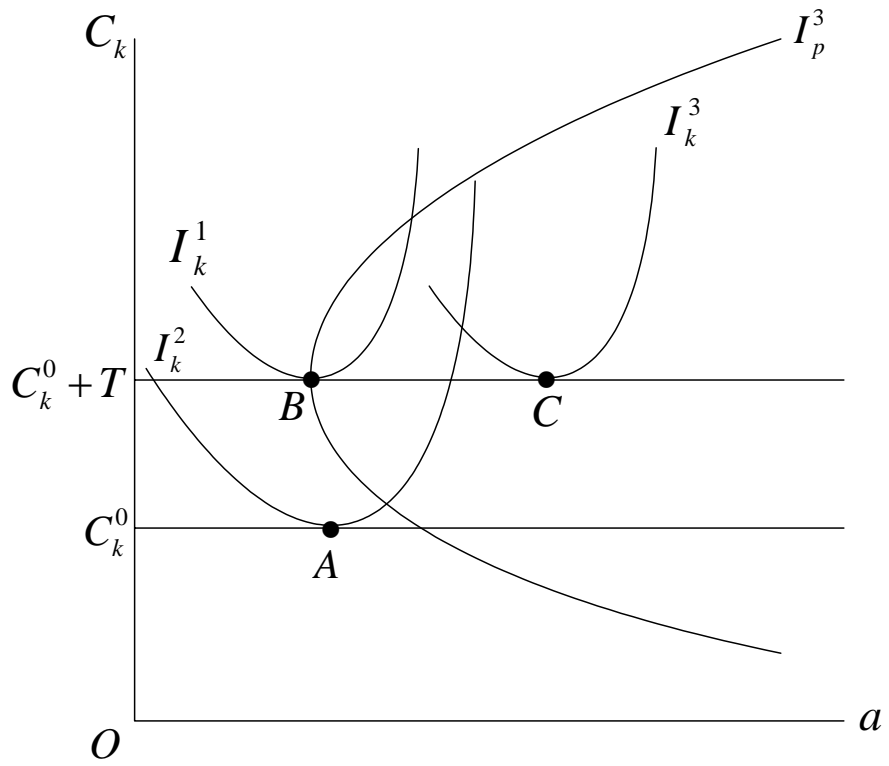


圖 2 親子間之策略性互動

表 1 我國老年人重要指標

年底別 (民國)	總人口數	65 歲以上 總人口數	老年人口 占總人口 (%)	老化指數 (%)	老年人口 依賴比 (%)	扶養比 (%)
82 年底	20,995,416	1,490,801	7.10	28.24	10.48	47.60
83 年底	21,177,874	1,562,356	7.38	30.22	10.82	46.60
84 年底	21,357,431	1,631,054	7.64	32.13	11.13	45.78
85 年底	21,525,433	1,691,608	7.86	33.95	11.39	44.94
86 年底	21,742,815	1,752,056	8.06	35.65	11.62	44.22
87 年底	21,928,591	1,810,231	8.26	37.59	11.83	43.30
88 年底	22,092,387	1,865,472	8.44	39.40	12.04	42.60
89 年底	22,276,672	1,921,308	8.62	40.85	12.27	42.32
90 年底	22,405,568	1,973,357	8.81	42.33	12.51	42.07
91 年底	22,520,776	2,031,300	9.02	44.17	12.78	41.72
92 年底	22,604,550	2,087,734	9.24	46.58	13.02	40.97
93 年底	22,689,122	2,150,475	9.48	49.02	13.31	40.48
94 年 5 月	22,715,030	2,176,608	9.58	50.16	13.44	40.23

說明：1. 老化指數 = 65 歲以上人口 ÷ 0-14 歲人口 × 100。

2. 老年人口依賴比 = 65 歲以上人口 ÷ 15-64 歲人口 × 100。

3. 扶養比 = (0-14 歲人口 + 65 歲以上人口) ÷ 15-64 歲人口 × 100。

4. 資料來源：內政部戶政司。

表 1-1 我國老人生活及保護概況

	82 年 12 月	85 年 11 月	89 年 4 月	91 年 7 月
家庭組成(%)				
獨居	10.5	12.3	9.2	8.5
僅與配偶同住	18.6	20.6	15.1	19.5
與子女同住①	67.2	64.3	67.8	63.4
主要經濟來源(%)				
退休金、撫卹金或保險給付	14.8	19.0	15.4	16.5
政府救助或津貼	1.6	6.4	12.3	14.8
子女奉養(含媳婦、女婿)	52.3	48.3	47.1	44.1
工作收入或營業收入	6.6	7.3	13.7	10.6
儲蓄、利息、租金或投資所得②	19.2	15.2	9.3	10.3

說明：1. ① 係指已婚或未婚子女、孫子女等直系親屬。

2. ② 82 年 12 月及 85 年 11 月含配偶積蓄。

3. 資料來源：內政部「老人狀況調查報告」、經建會、勞保局。

表 2 資料來源說明

	歷次計畫名稱、合作單位、調查對象、調查實施期間及樣本數、附註說明
第一次	<p>計畫名稱：臺灣地區老人保健與生活問題第一次調查--橫斷性代表資料並作縱貫性長期研究之基準。</p> <p>合作單位：密西根大學人口研究中心及老人研究所。</p> <p>調查對象：台灣地區 60 歲以上之男女性老人。</p> <p>調查實施期間及樣本數：1989 年 4 月至 6 月完訪 4,049 人。</p> <p>附註說明：國內首次以全國性代表樣本所作之老人綜合研究調查，內容涵括老人健康與醫療、家庭與社會支持、工作、經濟及心理休閒等資料。</p>
第二次	<p>計畫名稱：臺灣地區老人保健與生活問題長期追蹤研究第二次 調查。</p> <p>合作單位：密西根大學人口研究中心及老人研究所、台大公衛所。</p> <p>調查對象：以 1989 年第一次完訪個案為追蹤群並加以抽訪。</p> <p>調查實施期間及樣本數：1993 年 4 月至 6 月完訪 3,155 人。</p> <p>附註說明：調查內容與第一次大致相同並加增訂，建立縱貫性變遷比較資料。</p>
第三次	<p>計畫名稱：臺灣地區中老年保健與生涯規劃研究調查--長期研究第三次調查。</p> <p>合作單位：密西根大學、HRS 國際小組、台大公衛所。</p> <p>調查對象：除追蹤性樣本外，並增加代表臺灣地區 50 至 66 歲之補充樣本。</p> <p>調查實施期間及樣本數：1996 年 4 月至 6 月完訪 50 至 66 歲 2,462 人；67 歲以上者 2,669 人。</p> <p>附註說明：採輪替增加樣本之設計，以搜集 50 歲以上中老年人之保健與生涯規劃資料。</p>
第四次	<p>計畫名稱：臺灣地區中老年身心社會生活狀況長期追蹤調查--長期研究第四次調查。</p> <p>合作單位：密西根大學、普林斯頓大學、喬治城大學。</p> <p>調查對象：自 1989 年第一次調查以來仍存活之老人為追蹤對象。</p> <p>調查實施期間及樣本數：1999 年 4 月至 8 月完訪 53 至 69 歲 2,130 人；70 歲以上者 2,310 人。</p> <p>附註說明：調查內容與第三次調查大致相同，建立縱貫性變遷比較資料庫。</p>

資料來源：作者參考行政院衛生署國民健康局資料自行整理而成。

表 3 各變數之設定與說明

變數名稱	變數說明
<p><u>被解釋變數：</u></p> <ol style="list-style-type: none"> 1. 三年內是否曾分配財產 (Aid) 2. 三年內是否曾幫助子女購置房產 (House) 3. 是否曾分配財產 (Division) 4. 是否完全分配財產 (Complete) 5. 是否計畫分配財產 (Plan) 6. 子女每年拜訪父母次數 (Visit) 	<p>1：曾經；0：不曾</p> <p>1：曾經；0：不曾</p> <p>1：曾經；0：不曾</p> <p>1：曾經；0：不曾</p> <p>1：曾經；0：不曾</p> <p>1：曾經；0：不曾</p>
<p><u>解釋變數：</u></p> <ol style="list-style-type: none"> 1. <u>受訪者特性變數</u> <ol style="list-style-type: none"> 1-1. 年齡 1-2. 性別 1-3. 教育程度 1-4. 健康狀態 1-5. 伴侶狀態 1-6. 工作狀態 1-7. 關心程度 1-8. 經濟規劃 1-9. 幫忙帶孫子女 	<p>受訪者於 1999 年的年齡</p> <p>1：男性；0：女性</p> <p>受訪者的受教育年限</p> <p>1：很不好；2：不太好；3：普通；4：好；5：很好</p> <p>1：有；0：沒有</p> <p>1：有；0：沒有</p> <p>1：很不關心；2：不太關心；3：普通；4：關心；5：很關心</p> <p>1：有；0：沒有</p> <p>1：很不願意；2：不太願意；3：普通；4：願意；5：很願意</p>
<ol style="list-style-type: none"> 2. <u>兩代間相關變數</u> <ol style="list-style-type: none"> 2-1. 兒子比例 2-2. 同住比例 	<p>兒子數／子女數</p> <p>同住子女數／子女數</p>
<ol style="list-style-type: none"> 3. <u>子女特性變數</u> <ol style="list-style-type: none"> 3-1. 年齡 3-2. 性別 3-3. 教育程度 3-4. 伴侶狀態 3-5. 孫子數 3-6. 工作狀態 3-7. 地理位置 	<p>受訪者子女於 1999 年的年齡</p> <p>1：男性；0：女性</p> <p>受訪者子女的受教育年限</p> <p>1：有；0：沒有</p> <p>按實際孫子總數紀錄</p> <p>1：有；0：沒有</p> <p>1：鄰近地區；0：其他</p>

表 3 (續) 各變數之設定與說明

變數名稱	變數說明
4. 經濟狀況變數	
4-1. 金融資產	1：有；0：沒有
4-2. 常住房屋所有權 本人或配偶 子女或祖產 租賃或其他	1：本人或配偶持有；0：其他 1：子女持有或祖產；0：其他 1：租賃或其他；0：其他
4-3. 第二屋等不動產 無此項資產 本人或配偶 與家人共有 與外人共有	1：無此項資產；0：其他 1：本人或配偶持有；0：其他 1：受訪者與家人共有；0：其他 1：受訪者與外人共有；0：其他
4-4. Aid-Received	1：子女曾於三年內接受來自受訪者的金錢或財產幫助；0：其他
4-5. Division	1：受訪者曾分配過財產；0：其他
4-6. Complete	1：受訪者完全分配其財產；0：其他

資料來源：作者自行整理。

表 4 受訪者三年內是否分配財產

單位：%

	有	沒有	不詳	樣本總數	%
樣本總數	10.4	89.5	0.1	4440	100.0
年齡					
53~69 歲	15.4	84.6	0.1	2130	100.0
70 歲以上	5.8	94.1	0.1	2310	100.0
性別					
男性	11.5	88.3	0.2	2271	100.0
女性	9.5	90.5	0.0	2016	100.0
教育程度					
未受教育	4.7	95.2	0.1	1377	100.0
國小	10.7	89.1	0.1	1963	100.0
初中	17.4	82.1	0.5	407	100.0
高中	17.4	82.6	0.0	299	100.0
大學以上	22.0	78.0	0.0	241	100.0

資料來源：作者自行整理。

表 5 受訪者是否曾分配財產

單位：%

	有	沒有	不詳	樣本總數	%
樣本總數	19.1	80.7	0.1	4440	100.0
年齡					
53~69 歲	12.8	87.1	0.1	2130	100.0
70 歲以上	24.9	74.9	0.2	2310	100.0
樣本總數	19.1	80.7	0.1	4440	100.0
性別					
男性	15.9	83.8	0.2	2271	100.0
女性	23.0	77.0	0.0	2016	100.0
教育程度					
未受教育	24.6	75.2	0.1	1377	100.0
國小	17.9	82.0	0.1	1963	100.0
初中	16.5	83.0	0.5	407	100.0
高中	12.4	87.6	0.0	299	100.0
大學以上	12.9	87.1	0.0	241	100.0

資料來源：作者自行整理。

表 6 受訪者是否有打算分財產給子女

單位：%

	有	死後	還沒 想過	還有 其他 打算	不適用	不詳	樣本 總數	%
樣本總數	0.6	13.3	36.4	2.7	46.8	0.2	4440	100.0
年齡								
53~69 歲	0.7	11.1	51.3	3.4	33.2	0.2	2130	100.0
70 歲以上	0.4	15.3	22.7	2.0	59.3	0.3	2310	100.0
性別								
男性	0.5	15.6	40.7	3.2	39.7	0.3	2271	100.0
女性	0.6	10.8	32.8	2.3	53.1	0.2	2016	100.0
教育程度								
未受教育	0.4	10.5	27.9	2.2	58.9	0.2	1377	100.0
國小	0.7	14.4	39.6	2.4	42.5	0.3	1963	100.0
初中	1.2	17.0	39.8	2.7	38.8	0.5	407	100.0
高中	0.3	12.7	51.8	4.0	31.1	0.0	299	100.0
大學以上	0.0	15.8	45.6	7.5	30.7	0.4	241	100.0

資料來源：作者自行整理。

表 7 受訪者認為本身之健康狀態

單位：%

	很好	好	普通	不太好	很不好	樣本 總數	%
樣本總數	12.0	22.3	33.2	25.8	6.7	4440	100.0
年齡							
53~69 歲	15.7	26.4	33.8	20.5	3.6	2130	100.0
70 歲以上	8.6	18.5	32.8	30.6	9.5	2310	100.0
性別							
男性	14.7	26.0	31.9	22.1	5.3	2271	100.0
女性	9.1	18.7	34.7	29.8	7.7	2016	100.0
教育程度							
未受教育	6.2	16.6	34.0	33.6	9.6	1377	100.0
國小	12.9	23.5	33.2	24.2	6.1	1963	100.0
初中	15.2	27.5	35.6	18.7	2.9	407	100.0
高中	21.4	33.8	25.4	17.7	1.7	299	100.0
大學以上	21.2	26.6	34.4	14.9	2.9	241	100.0

資料來源：作者自行整理。

表 8 受訪者覺得子女之關心程度

單位：%

	很關心	關心	普通	不太 關心	很不 關心	不適用	不詳	樣本 總數	%
樣本總數	38.7	39.2	9.7	3.9	0.8	7.0	0.6	4440	100.0
年齡									
53~69 歲	42.1	39.9	10.2	3.5	0.4	3.4	0.5	2130	100.0
70 歲以上	35.6	38.6	9.2	4.4	1.2	10.3	0.7	2310	100.0
性別									
男性	39.1	39.7	9.0	4.3	1.0	6.2	0.7	2271	100.0
女性	38.5	39.2	10.6	3.5	0.6	7.0	0.5	2016	100.0
教育程度									
未受教育	31.2	39.9	11.8	5.0	0.9	10.6	0.5	1377	100.0
國小	39.6	40.7	9.2	3.7	0.9	5.2	0.7	1963	100.0
初中	44.7	37.6	9.3	3.7	0.7	2.9	1.0	407	100.0
高中	49.8	38.5	6.0	2.0	0.3	3.0	0.3	299	100.0
大學以上	52.7	32.0	7.9	2.1	0.0	5.4	0.0	241	100.0

資料來源：作者自行整理。

表 9 受訪者是否有為年老生活預先做經濟方面規劃

單位：%

	沒有	有	不適用	不詳	樣本總數	%
樣本總數	76.9	15.9	7.0	0.1	4440	100.0
年齡						
53~69 歲	77.8	18.7	3.4	0.1	2130	100.0
70 歲以上	76.1	13.4	10.4	0.1	2310	100.0
性別						
男性	73.7	19.8	6.3	0.2	2271	100.0
女性	81.0	12.0	7.0	0.0	2016	100.0
教育程度						
未受教育	82.2	7.0	10.7	0.1	1377	100.0
國小	78.2	16.4	5.2	0.1	1963	100.0
初中	73.7	22.9	2.9	0.5	407	100.0
高中	65.6	31.4	3.0	0.0	299	100.0
大學以上	58.9	35.7	5.4	0.0	241	100.0

資料來源：作者自行整理。

表 10 受訪者是否願意幫忙帶孫子女

單位：%

	非常 同意	同意	中立 意見	不太 同意	非常 不同 意	不適 用	不詳	樣本 總數	%
樣本總數	21.2	55.5	9.0	6.2	0.7	7.0	0.4	4440	100.0
年齡									
53~69 歲	24.9	56.4	8.4	5.9	0.8	3.4	0.2	2130	100.0
70 歲以上	17.7	54.7	9.7	6.5	0.5	10.4	0.5	2310	100.0
性別									
男性	18.8	57.1	9.5	7.3	0.7	6.3	0.4	2271	100.0
女性	24.1	54.5	8.5	5.0	0.5	7.0	0.4	2016	100.0
教育程度									
未受教育	19.5	56.1	8.0	4.9	0.3	10.7	0.5	1377	100.0
國小	24.0	55.2	8.9	5.9	0.5	5.2	0.3	1963	100.0
初中	18.7	59.2	9.8	7.6	1.0	2.9	0.7	407	100.0
高中	18.4	55.2	12.0	9.7	1.7	3.0	0.0	299	100.0
大學以上	16.6	54.8	11.6	10.0	1.7	5.4	0.0	241	100.0

資料來源：作者自行整理。

表 11 受訪者是否擁有第二屋或其他不動產

單位：%

	沒有	自己 名下	與配偶 共有	與家人 共有	與外人 共有	不詳	樣本 總數	%
樣本總數	81.6	10.8	5.5	1.4	0.5	0.3	4440	100.0
年齡								
53~69 歲	78.2	12.0	6.9	1.9	0.6	0.4	2130	100.0
70 歲以上	84.8	9.7	4.2	0.9	0.3	0.2	2310	100.0
性別								
男性	77.9	14.5	5.1	1.5	0.5	0.4	2271	100.0
女性	85.5	6.5	6.2	1.2	0.4	0.1	2016	100.0
教育程度								
未受教育	89.3	5.2	4.0	1.2	0.2	0.1	1377	100.0
國小	81.6	11.4	4.9	1.2	0.6	0.3	1963	100.0
初中	76.2	12.5	8.1	1.7	1.0	0.5	407	100.0
高中	70.2	17.7	8.7	2.3	0.3	0.7	299	100.0
大學以上	59.8	25.3	12.0	1.7	0.4	0.8	241	100.0

資料來源：作者自行整理。

表 12 受訪者主要收入來源

單位：%

	沒 有 收 入	自 己 工 作 收 入	配 偶 工 作 收 入	年 金、 養 老 金、 退 休 金、 撫 卹 金 或 保 險 金 收 入	租 金、 利 息 或 股 票、 房 地 產 交 易 所 得	自 家 或 家 族 事 業 之 收 入	農 林 牧 事 業 之 收 入
樣本總數	0.2	14.5	6.9	14.1	7.4	1.3	3.5
年齡							
53~69 歲	0.2	26.5	12.4	10.3	6.0	2.2	5.2
70 歲以上	0.1	3.4	1.9	17.7	8.7	0.5	1.9
性別							
男性	0.1	20.9	4.5	18.0	8.2	1.5	3.5
女性	0.3	8.1	10.1	8.9	6.4	1.1	3.6
教育程度							
未受教育	0.3	8.6	5.4	6.2	4.0	0.7	4.5
國小	0.2	15.5	7.6	11.6	7.6	1.6	4.1
初中	0.0	17.7	8.4	26.8	9.8	2.2	2.0
高中	0.0	25.4	10.4	26.1	12.0	1.0	0.7
大學以上	0.0	27.0	7.5	36.1	14.9	1.2	0.0

資料來源：作者自行整理。

表 12 (續) 受訪者主要收入來源

單位：%

	子 女 或 其 他 親 戚 給 的 收 入	社 會 福 利 救 濟 金、 政 府 補 助 金、 低 收 入 津 貼、 敬 老 金 等	其 他	不 知 道 不 清 楚	不 詳	樣 本 總 數	%	
樣本總數	33.3		13.9	1.0	0.0	3.8	4440	100.0
年齡								
53~69 歲	28.4		4.5	0.8	0.0	3.5	2130	100.0
70 歲以上	37.8		22.6	1.2	0.0	4.2	2310	100.0
性別								
男性	26.6		11.6	1.1	0.0	3.9	2271	100.0
女性	40.9		16.2	0.9	0.0	3.5	2016	100.0
教育程度								
未受教育	40.6		23.7	1.2	0.0	4.8	1377	100.0
國小	35.8		12.0	1.0	0.1	3.1	1963	100.0
初中	24.1		3.4	1.2	0.0	4.4	407	100.0
高中	17.1		3.3	0.7	0.0	3.3	299	100.0
大學以上	8.3		1.7	0.8	0.0	2.5	241	100.0

資料來源：作者自行整理。

表 13 需求面變數之平均值 (標準差)

迴歸式	1	2	3	4	5
Aid	0.110 (0.314)				
House	0.397 (0.490)				
Division	0.192 (0.394)				
Complete	0.532 (0.499)				
Plan	0.310 (0.462)				
<u>受訪者特性變數</u>					
年齡	68.31 (8.907)	63.86 (7.954)	68.30 (8.907)	71.87 (8.568)	66.05 (8.338)
性別	0.520 (0.500)	0.580 (0.495)	0.520 (0.500)	0.440 (0.496)	0.590 (0.493)
教育程度	4.940 (4.415)	7.060 (4.682)	4.940 (4.415)	4.060 (4.163)	5.620 (4.495)
健康狀態	3.130 (1.074)	3.470 (1.033)	3.130 (1.074)	3.020 (1.070)	3.230 (1.060)
伴侶狀態	0.709 (0.454)	0.830 (0.376)	0.709 (0.454)	0.576 (0.495)	0.818 (0.386)
工作狀態	0.244 (0.429)	0.383 (0.487)	0.244 (0.429)	0.175 (0.380)	0.306 (0.461)
關心滿意程度	4.230 (0.830)	4.410 (0.710)	4.230 (0.830)	4.300 (0.804)	4.270 (0.788)
經濟規劃	0.168 (0.374)	0.337 (0.473)	0.168 (0.374)	0.174 (0.379)	0.196 (0.397)
<u>兩代間相關變數</u>					
兒子比例	0.526 (0.253)	0.545 (0.257)	0.526 (0.253)	0.532 (0.227)	0.526 (0.260)
同住比例	0.276 (0.284)	0.301 (0.298)	0.276 (0.284)	0.224 (0.221)	0.297 (0.306)
<u>經濟狀況變數</u>					
金融資產	0.382 (0.486)	0.560 (0.497)	0.382 (0.486)		0.436 (0.496)
常住房屋所有權					
本人或配偶	0.549 (0.498)	0.665 (0.473)	0.549 (0.498)		0.817 (0.387)
子女或祖產	0.331 (0.471)	0.259 (0.439)	0.331 (0.471)		0.128 (0.334)
第二屋等不動產					
本人或配偶	0.171 (0.377)	0.310 (0.463)	0.171 (0.377)		0.230 (0.421)
與家人共有	0.014 (0.118)	0.018 (0.134)	0.014 (0.117)		0.016 (0.127)
與外人共有	0.005 (0.071)	0.007 (0.083)	0.005 (0.071)		0.007 (0.084)
有效樣本	3,943	436	3,942	759	2,274

資料來源：作者自行整理。

表 14 財產分配實證結果表 (需求面)

迴歸式	1	2	3	4	5
被解釋變數	Aid	House	Division	Complete	Plan
<u>受訪者特性變數</u>					
年齡	-0.055(0.008)***	0.005(0.017)	0.032(0.006)***	0.035(0.011)***	0.050(0.007)***
性別	-0.129(0.128)	-0.439(0.255)*	-0.066(0.109)	-0.085(0.191)	0.061(0.112)
教育程度	0.067(0.013)***	0.059(0.026)**	-0.036(0.013)***	-0.021(0.023)	-0.006(0.012)
健康狀態	0.112(0.053)**	-0.051(0.108)	-0.031(0.045)	-0.046(0.078)	-0.062(0.048)
伴侶狀態	0.103(0.152)	0.407(0.310)	-0.057(0.107)	-0.800(0.175)***	-0.381(0.123)***
工作狀態	0.096(0.131)	-0.656(0.254)***	0.294(0.130)**	-0.413(0.233)*	-0.105(0.124)
關心滿意程度	0.167(0.074)**	0.270(0.158)*	0.161(0.058)***	-0.188(0.103)*	-0.242(0.061)***
經濟規劃	0.570(0.125)***	0.312(0.231)	0.235(0.130)*	-0.960(0.224)***	0.186(0.124)
<u>兩代間相關變數</u>					
兒子比例	0.225(0.210)	0.182(0.420)	0.273(0.186)	0.081(0.353)	-0.056(0.184)
同住比例	-0.402(0.189)**	-0.945(0.396)**	-0.654(0.194)***	0.166(0.379)	-0.391(0.172)**
<u>經濟狀況變數</u>					
金融資產	0.346(0.114)***	0.317(0.230)	0.480(0.100)***		0.204(0.102)**
常住房屋所有權					
租賃或其他	基準組	基準組	基準組		基準組
本人或配偶	0.366(0.200)*	-0.311(0.412)	-0.063(0.183)		-0.087(0.203)
子女或祖產	0.411(0.216)*	0.671(0.433)	1.926(0.171)***		-0.090(0.233)
第二屋等不動產					
無此項資產	基準組	基準組	基準組		基準組
本人或配偶	0.481(0.124)***	-0.277(0.241)	0.066(0.127)		0.426(0.113)***
與家人共有	0.273(0.411)	0.520(0.793)	0.293(0.360)		0.467(0.358)
與外人共有	0.458(0.653)	-0.305(1.293)	-0.749(0.806)		-0.152(0.610)
常數	-0.708(0.714)	-2.073(1.596)	-5.210(0.592)***	-0.660(1.009)	-2.583(0.626)***
有效樣本	3,943	436	3,942	759	2,274

說明：1. 括號內數字為標準誤。

2. *：10%的顯著水準；**：5%的顯著水準；***：1%的顯著水準。

3. 資料來源：作者自行整理。

表 15 供給面變數之平均值 (標準差)

迴歸式	6	7	8
Visit	74.238 (115.643)	74.271 (115.665)	91.845 (130.300)
<u>受訪者特性變數</u>			
年齡	70.671 (8.163)	70.669 (8.165)	73.393 (7.790)
性別	0.470 (0.499)	0.470 (0.499)	0.420 (0.494)
教育程度	4.200 (4.102)	4.210 (4.102)	3.620 (3.873)
健康狀態	3.038 (1.055)	3.039 (1.055)	2.977 (1.061)
伴侶狀態	0.680 (0.465)	0.680 (0.465)	0.580 (0.494)
工作狀態	0.178 (0.383)	0.178 (0.383)	0.141 (0.348)
關心滿意程度	4.253 (0.797)	4.253 (0.797)	4.299 (0.780)
照顧孫子	3.980 (0.811)	3.990 (0.809)	3.970 (0.794)
<u>子女特性變數</u>			
年齡	43.090 (8.545)	43.080 (8.546)	45.890 (8.464)
性別	0.410 (0.491)	0.410 (0.491)	0.430 (0.495)
教育程度	10.08 (3.874)	10.090 (3.874)	9.530 (3.937)
伴侶狀態	0.971 (0.167)	0.971 (0.167)	0.973 (0.164)
孫子數	2.410 (1.160)	2.410 (1.160)	2.670 (1.190)
工作狀態	0.685 (0.465)	0.685 (0.465)	0.683 (0.466)
地理位置	0.369 (0.483)	0.369 (0.483)	0.436 (0.496)
<u>經濟狀況變數</u>			
金融資產	0.362 (0.481)	0.362 (0.481)	
常住房屋所有權			
本人或配偶	0.512 (0.500)	0.512 (0.500)	
子女或祖產	0.386 (0.487)	0.385 (0.487)	
第二屋等不動產			
本人或配偶	0.158 (0.364)	0.158 (0.365)	
與家人共有	0.014 (0.116)	0.014 (0.117)	
與外人共有	0.006 (0.076)	0.006 (0.076)	
Aid-Received	0.027 (0.162)		
Division		0.238 (0.426)	
Complete			0.531 (0.499)
有效樣本	11,135	11,129	2,656

資料來源：作者自行整理。

表 16 子女拜訪之實證結果表 (供給面)

迴歸式	6	7	8
解釋變數	Visit	Visit	Visit
常數	-59.417 (13.731)***	-54.387 (13.735)***	-17.682 (32.029)
<u>受訪者特性變數</u>			
年齡	-0.130 (0.177)	-0.180 (0.177)	-0.553 (0.409)
性別	-1.572 (2.234)	-1.674 (2.232)	-9.807 (5.120)*
教育程度	-0.101 (0.283)	-0.009 (0.282)	1.577 (0.658)**
健康狀態	-3.731 (0.911)***	3.744 (0.910)***	-0.702 (2.033)
伴侶狀態	3.295 (2.215)	3.194 (2.214)	1.098 (4.668)
工作狀態	3.929 (2.617)	3.647 (2.616)	4.991 (6.387)
關心滿意程度	9.643 (1.182)***	9.537 (1.182)***	11.68 (2.714)***
照顧孫子	5.165 (1.140)***	5.209 (1.141)***	5.429 (2.604)**
<u>子女特性變數</u>			
年齡	-0.306 (0.174)*	-0.339 (0.174)*	-0.115 (0.385)
性別	27.635 (2.144)***	28.096 (2.130)***	44.28 (4.943)***
教育程度	0.303 (0.304)	0.299 (0.303)	-0.426 (0.663)
伴侶狀態	-10.616 (5.433)*	-11.027 (5.429)**	-20.404 (12.601)
孫子數	4.745 (0.937)***	4.527 (0.936)***	7.695 (2.033)***
工作狀態	9.213 (2.270)***	9.074 (2.269)***	13.84 (5.259)***
地理位置	126.145 (1.896)***	125.756 (1.898)***	136.829 (4.213)***
<u>經濟狀況變數</u>			
金融資產	6.780 (1.956)***	6.040 (1.964)***	
常住房屋所有權			
租賃或其他	基準組	基準組	
本人或配偶	8.354 (3.155)***	8.665 (3.154)***	
子女或祖產	14.204 (3.192)***	11.439 (3.259)***	
第二屋等不動產			
無此項資產	基準組	基準組	
本人或配偶	0.696 (2.545)	0.739 (2.540)	
與家人共有	21.655 (7.780)***	21.770 (7.775)***	
與外人共有	20.098 (11.953)*	20.952 (11.948)*	
Aid-Received	11.563 (5.748)**		
Division		10.148(2.322)***	
Complete			-3.570 (4.349)
R ² (Adjusted R ²)	0.324 (0.323)	0.325 (0.324)	0.353 (0.349)
有效樣本	11,135	11,129	2,656

說明：1. 括號內數字為標準誤。

2. *：10%的顯著水準；**：5%的顯著水準；***：1%的顯著水準。

3. 資料來源：作者自行整理。